

# PRÉSENTATION

---



## CARTE D'IDENTITÉ

---

**Courants forts** (Réseaux d'énergie, Éclairage), **Courants faibles** (Sécurité, Détection et Protection incendie ou encore Gestion technique centralisée GTC), **Smart Building**

(Gestion technique du bâtiment GTB, Wifi, AutoCom, 4G) :

**GTIE Tertiaire** donne vie aux bâtiments, du poste HTBT à la prise de courant en passant par la sécurité et la sûreté.

Sur l'immobilier de bureaux, le retail, l'hôtellerie, les banques et assurances, les data center, la culture et les équipements sportifs, **GTIE Tertiaire** apporte son expertise de la conception à la réalisation.

La cohésion et l'engagement de ses équipes lui permettent une réactivité face aux aléas du chantier.

Entrepreneurs et à l'écoute, les collaborateurs proposent la solution la plus adaptée aux projets dans le respect du prix et du délai.

Nos domaines d'expertises sont les suivants :

### ÉNERGIE ÉLECTRIQUE

Poste Haute Tension A (HTA)

Tableau Général Basse Tension (TGBT)  
Onduleurs, Courants spéciaux  
Distribution terminal, Éclairage  
Groupe électrogènes

## TRAITEMENT DE L'INFORMATION

VDI (Voix Données Images)  
Sécurité (Système Sécurité Incendie (SSI), Interphonie, Unité de Gestion Centralisée des Issues de Secours (UGCIS),...)  
Sûreté (Contrôle d'accès, vidéo, anti-intrusion, Gestion Technique du Bâtiment(GTB))

## VALEURS

---



### ÉCOUTE

Notre objectif: répondre à vos attentes. Cela passe avant tout par l'écoute.

### FIDÉLISATION

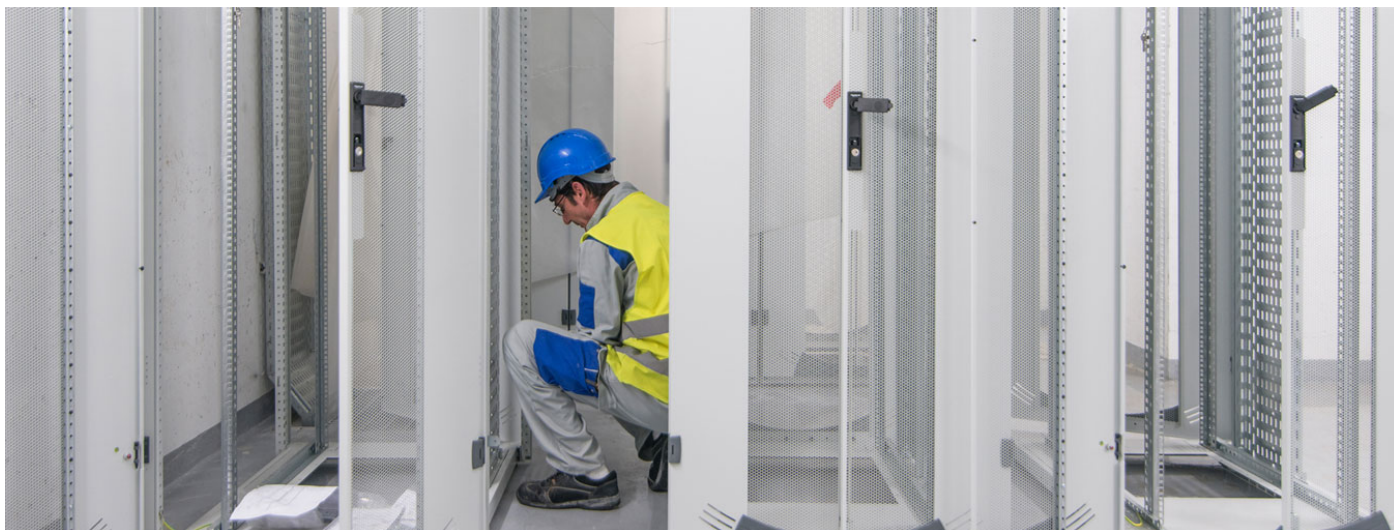
Tout est mis en oeuvre pour vous fidéliser. Nos clients les plus anciens sont là pour en témoigner.

### COHÉSION

Une entreprise tournée vers la satisfaction client. Notre réactivité prouve notre capacité de communication entre les différents services de notre entreprise.

### ENTREPRENARIAT

Fort de notre expérience, nous sommes en capacité de comprendre et anticiper vos attentes en étant pro-actif dans nos propositions. Chaque cahier des charges est étudié et challengé sur les aspects technique,



## CHIFFRES CLÉS

---

**22,8 M€**

Chiffre d'Affaires en 2019

**79**

Collaborateurs

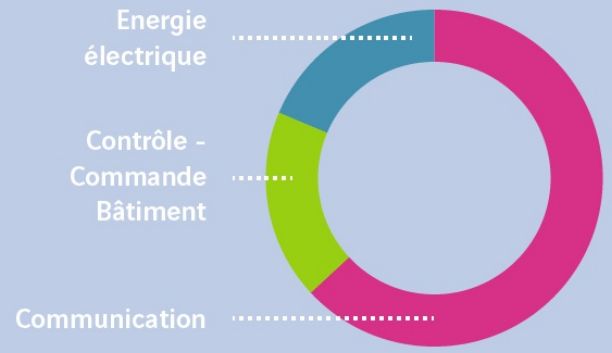
**40 K€ à 14 M€**

Chantiers de

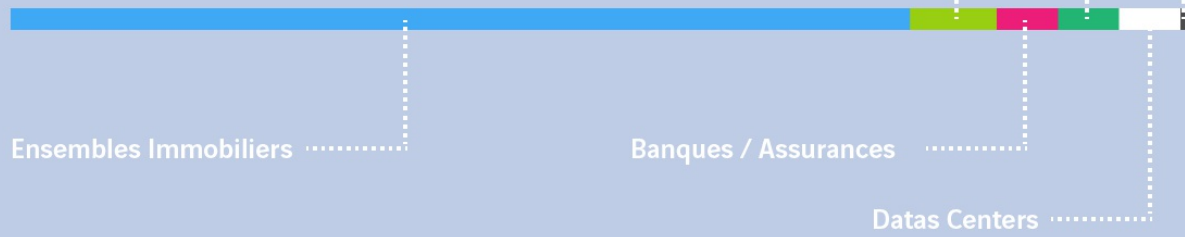
En évolution constante, GTIE Tertiaire a réalisé en 2019 un chiffre d'affaires de 22,8M€ avec 79 collaborateurs.

## RÉPARTITION DE L'ACTIVITÉ

---



## RÉPARTITION PAR ACTIVITÉ



## HISTORIQUE

En 1984, GTIE (Générale de Travaux et d'Installations Électrique) emploie 6600 personnes et regroupe une cinquantaine de sociétés implantées sur le territoire nationale. GTIE joue alors un double rôle: celui de maison mère du groupe et de société d'exploitation. Il s'agit de conjuguer décentralisation et unités de production à taille humaine afin de bâtir une fédération d'entreprises conservant leur nom, leur direction et leur implantation.



1997

La Société Générale des Eaux (SGE) devient VINCI.



2003

1987

GTIE, SDEL, Santerne et d'autres sociétés se regroupent pour former le groupe GTIE en tant que Division Ingénierie et Travaux Electriques de la Société Générale des Eaux (SGE). Pour regrouper les savoir-faire de tous les pôles, GTIE signifie désormais : Ingénierie de Technologies de l'Information et des Energies.

2000

Naissance de la société GTIE Tertiaire en charge des projets tertiaires. GTIE Tertiaire devient VINCI Energies, faisant ainsi valoir son appartenance au Groupe VINCI, dont il est l'un des quatre métiers. GTIE Tertiaire fait aujourd'hui partie des 800 entreprises de VINCI Energies France.



## QUALIFICATIONS ET CERTIFICATIONS



GTIE Tertiaire détient la certification Qualité Afaq

**ISO 9001: 2019 (AFNOR)**



GTIE Tertiaire détient les qualifications:

**Qualifelec Installations Electriques en Moyen-Gros Tertiaire et Industrie MGTI5 CM**

**Qualifelec Courants Faibles CF 3 ST GT TC FO**